

## Spannbahnelement 200er

ART.-NR 089900 ..

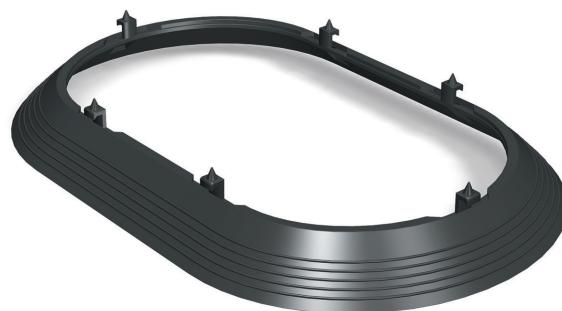


Das Spannbahnelement 200er dient bei Durchdringungen von Unterspannbahnen zur fachgerechten und regensicheren Ableitung von Tau- und Kondenswasser. Damit kann das Eindringen von Feuchtigkeit in die darunter befindliche Dachkonstruktion über die Durchdringungsöffnung wirksam vermieden werden.

**Verarbeitungshinweise:**

Die Verarbeitungsvorgaben des jeweilig verwendeten Unterspann-/Unterdeckbahnherstellers und die zum Zeitpunkt des Einbaus gültigen Fachregeln und DIN EN Normen, beim Eindichten von Durchdringungen zu beachten.

Das Spannbahnelement besteht aus einem etwas größeren und zum Dachinnenraum zeigenden ovalen und konisch verlaufenden Unterring und aus einem oberseitigen, auf der Unterspann-/Unterdeckbahn aufliegenden Oberring. Beide Ringe werden beim Einbau zusammen geklickt. Damit wird das umlaufende Material der Bahn automatisch angehoben und fixiert. Von oberhalb der Öffnung ankommendes Tau- und Kondenswasser wird somit sicher an dieser vorbei in den darunter befindlichen Traufbereich bis zur Regenrinne abgeleitet.

**Technische Daten:**

Material	Kunststoff
Gewicht	0,10 kg
Abmaß innen	200x125 mm
Lieferung	Einzellieferung
Farbe	Schwarz

