

Gasthermendurchgang GS Palema S

ART.-NR 0887 ..



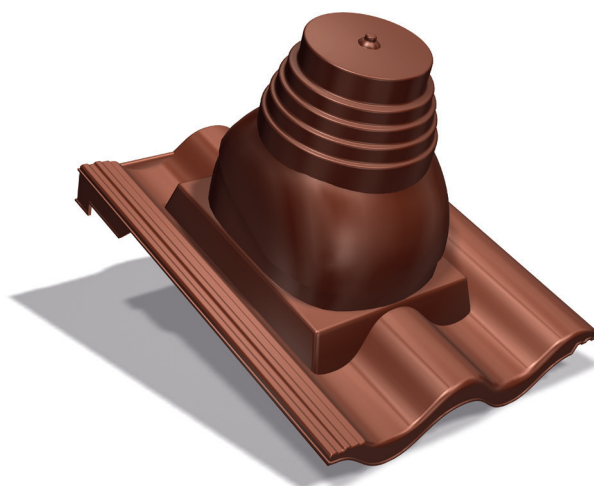
Der Gasthermendurchgang GS Palema S dient zur fachgerechten und regensicheren Durchführung von Abgasrohren einer Heizungsanlage aus dem Gebäudeinneren bis über die Dachhaut der vorhandenen Dachdeckung.

Zum Lieferumfang gehören eine Grundpfanne mit aufgesetzter Kalotte, die verschiebbar ist und somit an Dachneigungen zwischen 10°- 45° anpassbar ist. Geeignet für Steigrohre mit 100 mm oder 125 mm Durchmesser. Zur Anpassung an den vorhandenen Steigrohrdurchmesser ist ein Rückschnitt am Adapter notwendig.

Verarbeitungshinweise:

Bei Durchdringungen von Unterspann- und Unterdeckbahnen ist das Unterspannbahnelement (Art.-Nr. 089900) zur fachgerechten Ableitung von Tau- und Kondenswasser zu benutzen, damit keine Feuchtigkeit in das Innere der Dachkonstruktion eindringen kann. Eine Ummantelung der ankommenden Steigleitung mit Wärmedämmung, einschließlich Adapterübergang, ist fachlich notwendig.

Zudem sind die Herstellervorgaben der verwendeten Unterspann-/Unterdeckbahnen und die zum Zeitpunkt des Einbaus gültigen Fachregeln und DIN EN Normen beim Anarbeiten an der entstandenen Durchdringung zu beachten. Es wird empfohlen (bei großen Sparrenlängen und Dachneigungen von mehr als 22°), die Gastherme vor Schnee- und Eislasten mittels Schneefanggitter oder Schneestopper zu schützen.



Technische Daten:

Material Grundpfanne	Kunststoff
Lüftungsaufsatz	Kunststoff
Gewicht gesamt	0,90 kg
Pfannenlänge	420 mm
Pfannenbreite	330 mm
Deckbreite	300 mm
Lattenabstand	315-345 mm
Regeldachneigung	22°
Regensicherheit	ab 10° bis 45° (mit Hilfe von Zusatzmaßnahmen)
Durchgangsöffnung	100/125 mm
Lieferung	Einzellieferung
Farben	nach Produkt- & Preisliste

