

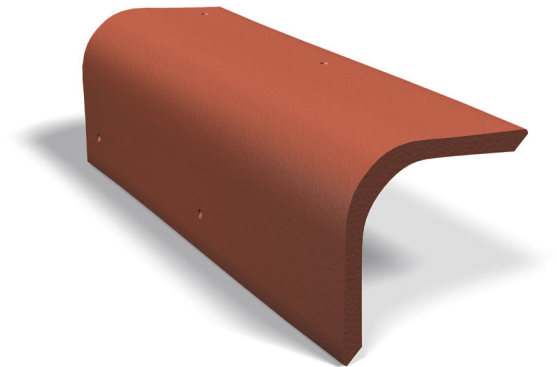
Universal-Giebel

ART.-NR 0416 ..

Der Universal-Giebel dient zur regensicheren und fachgerechten Abdeckung der Dachlinien rechter oder linker Giebel/Ortgang an Gebäuden. Bei Einhaltung der Benders Verlegeanleitung und der Fachregel des Deutschen Dachdeckerhandwerks gilt der Formstein als regensicher und es wird eine Garantie von 30 Jahren auf Wasserundurchlässigkeit, Frostbeständigkeit und Druckfestigkeit übernommen.

Verarbeitungshinweise:

Der Universal-Giebel ist bei allen Benders Dachsteinformen einsetzbar und stellt eine Alternative zu Ortgangblechen dar. Die vorhandene Flächendeckung wird vom Auflagebereich des Giebellappens ca. 110 mm bis 120 mm überdeckt bzw. abgedeckt. Jeder Universal-Giebel ist mit einer im Durchmesser 4,5 mm starken und korrosionsbeständigen Holzschraube in die darunter befindliche Holzunterkonstruktion mechanisch zu befestigen. (Die erforderlichen Schraublöcher sind im Formstein vorgestanz.) Eine Mindestschraubtiefe von 24 mm muss gewährleistet sein. Der Abstand zwischen Innenkante Giebellappen und Außenkante der jeweiligen Fassadenwand sollte mindestens 10 mm betragen. Eine ausführliche Montage- und Verlegeanleitung zum Universal-Giebel kann auf der Homepage unter Dach - Dokumente - Dach - Broschüren eingesehen und herunter geladen werden.



Technische Daten:

Material Formstein	Betongemisch
Farbe	Acrylate
Gewicht	3,80 kg
Formsteinlänge	420 mm
Formsteinbreite	150 mm
Deckbreite	110 mm bis 120 mm
Lattenabstand	315 - 345 mm (Traglattenabstände der Flächen deckung)
Regeldachneigung	22°
Regensicherheit	ab 10° (mit Hilfe von Zusatzmaßnahmen)
Bedarf	3 St./m

Verarbeitung siehe www.benders.se/de-de Downloadcenter - Dach - Verlege - und Montageanleitungen

