

# Firstend T-Stein

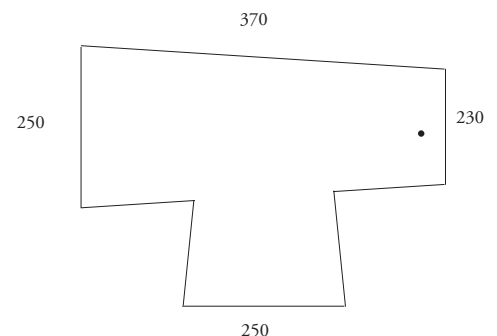
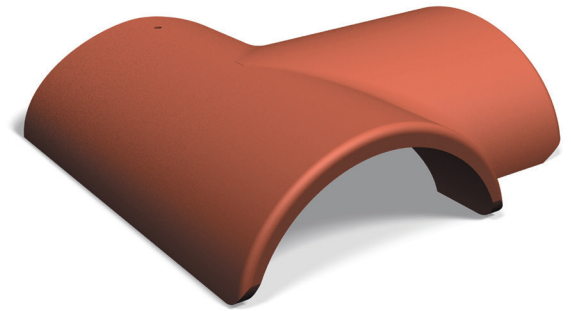
ART.-NR. 0361 ..

Der Benders Firstend T-Stein dient zur regensicheren, passgenauen, sowie fachgerechten Abdeckung eines Firstpunktes am Dach, an dem auf gleicher Firsthöhe eine rechtsseitige Nebenfirstlinie in 90° auf die Hauptfirstlinie trifft. Bei Einhaltung der Benders Verlegeanleitung und der Fachregel des Deutschen Dachdeckerhandwerks gilt der Formstein als regensicher und es wird eine Garantie von 30 Jahren auf Wasserundurchlässigkeit, Frostbeständigkeit und Druckfestigkeit übernommen.

## Verarbeitungshinweise:

Der konische Firstend T-Stein und die angrenzenden Firststeine haben sich untereinander mindestens 40 mm zu überdecken. Der Hauptfirststein wird mit einer Firstklammer und mindestens einer korrosionsgeschützten Holzschraube, im Durchmesser 4,5 mm, in die darunter befindliche Firstlatte bei einer Einschraubtiefe von mindestens 24 mm mechanisch befestigt (dafür ist ein Schraubloch am Ende des Firststeins bereits vorhanden). Die von der rechten Dachseite ankommende und auf gleicher Höhe zur Hauptfirstlinie liegende Firstlinie wird mit dem 250 mm breiten und ca. 120 mm langen Seitenfirst aufliegend überdeckt.

Eine genügende Überdeckung der darunter liegenden bzw. der ankommenden Dachsteindeckung durch das First- oder Gratssystem muss gewährleistet sein. Vor Verlegung der Firststeine muss zudem für die fachgerechte Entlüftung der Ebene zwischen Dachstein und Zusatzmaßnahme die Benders First- und Gratrolle (Art.-Nr. 0916.. oder 0905..) verlegt werden.



## Technische Daten:

|                    |                      |
|--------------------|----------------------|
| Material Formstein | Betongemisch         |
| Farbe              | Acrylate             |
| Gewicht            | 4,60 kg              |
| Formsteinlänge     | 370 mm               |
| Formsteinbreite    | 230/250 mm/250 mm    |
| Decklänge          | 370 m /120 mm        |
| Befestigung        | 3 x Art.-Nr. 1144 .. |

