

Firststein

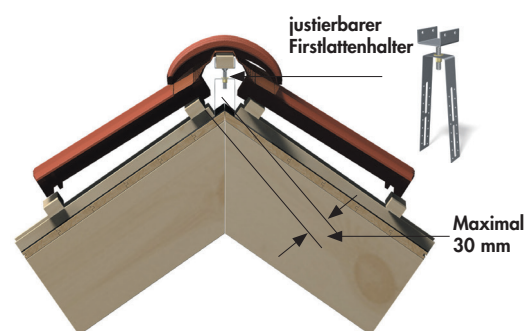
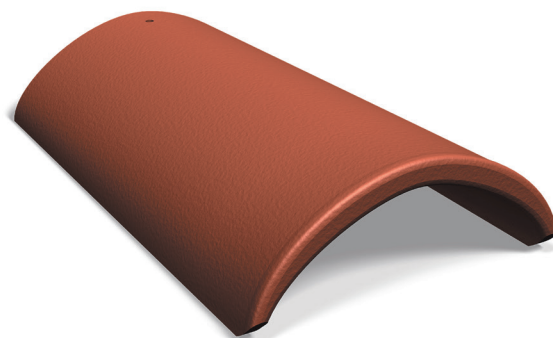
ART.-NR. 0300 ..

Der Benders Firststein dient zur regensicheren, passgenauen, sowie fachgerechten Abdeckung des Firstscheitelpunktes (Firstlinie) und der Gratlinie am Dach.

Bei Einhaltung der Benders Verlegeanleitung und der Fachregel des Deutschen Dachdeckerhandwerks gilt der Formstein als regensicher und es wird eine Garantie von 30 Jahren auf Wasserundurchlässigkeit, Frostbeständigkeit und Druckfestigkeit übernommen.

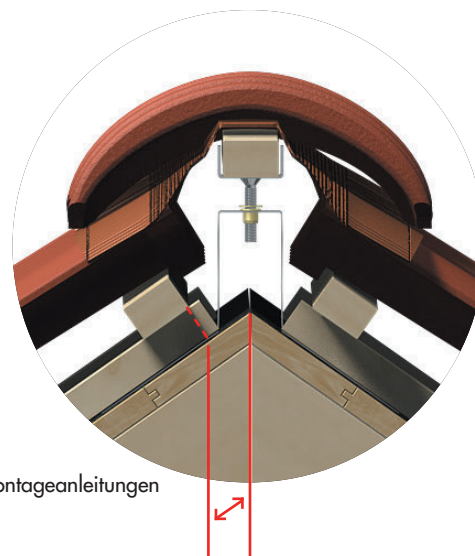
Verarbeitungshinweise:

Die konischen Firststeine sind untereinander mit einer Überdeckung von mindestens 40 mm unter Berücksichtigung der Wetterrichtung zu decken, sowie mit einer Firstklammer und mindestens einer korrosionsgeschützten Holzschraube, im Durchmesser 4,5 mm, in die darunter befindliche Firstlatte/Gratlatte bei einer Einschraubtiefe von mindestens 24 mm mechanisch zu befestigen (dafür ist ein Schraubloch am Ende des Firststeins bereits vorhanden). Eine genügende Überdeckung der darunter liegenden bzw. der ankommenden Dachsteindeckung durch das First- oder Gratsystem muss gewährleistet sein. Vor Verlegung der Firststeine muss zudem, für die fachgerechte Entlüftung der Ebene zwischen Dachstein und Zusatzmaßnahme die Benders First- und Gratrolle (Art.-Nr. 0916.. oder 0905..) verlegt werden.



Technische Daten:

Material Formstein	Beton
Gewicht	3,80 kg
Formsteinlänge	420 mm
Formsteinbreite	230/250 mm
Decklänge	330 – 370 mm
Bedarf	ca. 2,8 St./m



Verlegeanleitung siehe www.benders.se/de-de Downloadcenter - Dach - Verlege- und Montageanleitungen

Firstscheitelpunkt bis Oberkante Dachlatte
min 20 mm - max 30 mm.

