

Doppelkremper Palema S

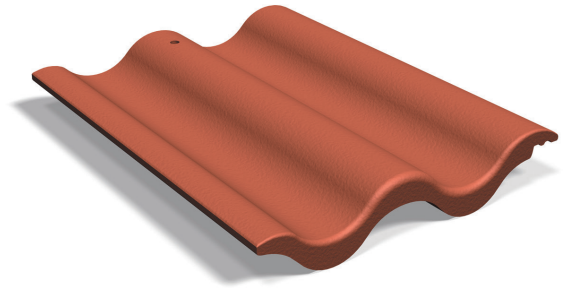
ART.-NR. 0215 ..

Der Doppelkremper Palema S dient zum regensicheren, passgenauen, fachgerechten und sichtbaren Abschluss der Dachdeckung an untergelegten Anschlüssen, wie einer linken Giebelverblechung oder eines rechten Anschlusses an technischen Anlagen bzw. aufgehenden Wänden in Dachflächen. Der sonst auf der linken Seite des Dachsteins befindliche Wasserfalz ist nicht vorhanden. Dafür ist dieser Bereich mit dem Betonmisch des Flächensteins aufgefüllert.

Bei Einhaltung der Benders Verlegeanleitung und der Fachregel des Deutschen Dachdeckerhandwerks gilt der Formstein als regensicher und es wird eine Garantie von 30 Jahren auf Wasserundurchlässigkeit, Frostbeständigkeit und Druckfestigkeit übernommen.

Verarbeitungshinweise:

Jeder Doppelkremper, verarbeitet in einer linken Giebellinie oder eines rechten Anschlusses, ist mit mindestens einer korrosionsschutzten Holzschraube, im Durchmesser 4,5 mm, in die darunter befindliche Traglatte bei einer Einschraubtiefe von mindestens 24 mm mechanisch zu befestigen (das erforderliche Schraubloch ist in der Mittelwulst vorhanden). Der Abstand zwischen Innenkante des jeweiligen Anschlussmaterials und der Außenkante des Kremper Formsteins sollte mindestens 40 mm betragen.



Technische Daten:

Material Formstein	Beton
Gewicht	4,20 kg
Formsteinlänge	420 mm
Formsteinbreite	330 mm
Deckbreite	300 mm
Lattenabstand	315 – 345 mm
Regeldachneigung	22°
Regensicherheit	ab 10° (mit Hilfe von Zusatzmaßnahmen)
Bedarf	3 St./m

