

BENDERS ISOLERING

# SOCKEL OCH CELLPLAST



*Det naturliga valet*

Mer om Benders  
[www.benders.se](http://www.benders.se)



DELAR AV BENDERS IDÉPARK VID HUVUDKONTORET I EDSVÅRA

## KUNSKAP OCH TRADITIONER

*Med omsorg och kvalitet i alla led*

### KUNDEN I CENTRUM

Allt sedan starten 1960 har vår tydliga ambition varit att tillgodose våra kunders behov. Vi vill tro att denna bakomliggande filosofi starkt har bidragit till att Benders idag är en av de ledande nordiska leverantörerna av produkter i betong och natursten för bygg- och anläggningssektorn – med en allt större närvaro ute i Europa, en omsättning över en miljard SEK och nästan femhundra anställda. Vårt företagande präglas av ett lokalt och lyhört affärsmannaskap som grund för långa och starka relationer med både kunder och leverantörer.

### AFFÄRSIDÉ, VISION OCH STRATEGIER

Vår idé är att utveckla, producera och marknadsföra konkurrenskraftiga, högkvalitativa produkter och tjänster för bygg och anläggning, som bidrar till en långsiktigt hållbar miljö där människor bor, lever, arbetar och umgås. Våra kundrelationer bygger på ett långsiktigt engagemang där branschkunskap, erfarenhet och personlig service värdesätts högt. Benders ska förena erfarenhet och kompetens med nyfikenhet på nya trender. Vi ska ligga steget före i utveckling av nya produkter och utvecklas tillsammans med våra kunder för att skapa framtidens bästa produkter.

### EN KOMPLETT LEVERANTÖR FÖR UTEMILJÖ

Genom åren har vi ägnat oss åt en intensiv produktutveckling, med en ständig breddning av sortimentet – som med tiden blivit så omfattande att vi nu med stolthet kan kalla oss en komplett helhetsleverantör för såväl offentliga som privata miljöer. Men vi hoppas också att du ser oss som ett nyfikat bollplank och en engagerad samarbetspartner. Har du ett problem som behöver lösas hjälper vi gärna till, alltid med målet att du aldrig ska behöva mer än en leverantör.

### MER INFORMATION PÅ WWW.BENDERS.SE

Denna katalog visar ett tvärsnitt av allt vi har att erbjuda. På vår hemsida finns fler detaljer, monteringsanvisningar, inspirerande miljöbilder – alltid uppdaterat. Här hittar du också vårt breda tillbehörssortiment för *tak, mark, infrastruktur, vägg, isolering och natursten*, kontaktuppgifter till våra representanter och återförsäljare, alla våra kataloger och broschyrer och mycket annat, med möjlighet att söka även i länkade pdf-filer.

#### BRA ATT VETA

- 2 KUNSKAP & TRADITIONER
- 3 FEM STARKA SKÄL ATT VÄLJA BENDERS
- 5 HÅLLBART, VÄLISOLERAT MED HÖGSTA KVALITET

#### SOCKELELEMENT

- 6 BENDER SOCKELELEMENT L
- 10 BENDER SOCKELELEMENT I OCH U
- 11 BENDER LÄGENHETSAVSKILJARE

#### CELLPLAST

- 12 BENDER CELLPLAST EPS
- 13 BENDER CELLPLAST EPS-GRAFIT

#### TILLBEHÖR

- 15 BENDER ARMERINGSJÄRN OCH NÄT
- 16 BENDER SYLLBALK
- 17 BENDER ÖVRIGA TILLBEHÖR

## FEM STARKA SKÄL ATT VÄLJA BENDERS

**1** Benders har länge varit en av de ledande aktörerna på såväl markstensprodukter, takpannor i betong samt naturstensprodukter - och nu även inom området kompletta grunder.

**2** Naturen tur och retur. Grus, sand och cement tar vi från närliggande områden. Våra vattenbaserade färger tillverkar vi själva. Av detta framställs sedan våra produkter i skonsamma processer, så nära våra kunder som möjligt. Överskottsmaterial återvinns och spillvärmen från tillverkningen värmer upp våra lokaler. Och självklart är Benders miljöcertifierade enligt ISO14001. Bohusgraniten bryts och förädlas i egna produktionsanläggningar och stenbrott i Bohuslän under hårda miljökrav.

**3** All produktion sker i moderna anläggningar under sträng kvalitetsövervakning. Resultatet blir förstklassiga produkter med millimeterprecision. Slitstyrka och frostbeständighet är andra självklara egenskaper hos våra produkter.

**4** Bemötande före, under och efter köpet. Service är en hederssak för oss och du kommer att märka Bendersandan när du kontaktar oss, genom hela processen – lita på det!

**5** Leverans med egna kranbilar dit du vill, när du vill. Du bestämmer, vi levererar – på utsatt tid!



# Hållbart, välisolerat med högsta kvalitet

## SNYGGT, TRYGGT OCH HÅLLBART

Vi har minskat vikten på våra sockelelement. Elementen har nu 10 mm tjock fiberförstärkt betong som gjuts på en högkvalitativ cellplast som ger en överlägsen hållbarhet och passform. Inga påklistrade skivor som slår sig och blir sneda, vinda och i värsta fall lossnar från cellplasten. Yttre påverkan i form av snöskottning och lättare slag är som regel inget problem. Om olyckan ändå skulle vara framme så går det lätt att laga en mindre skada med vanlig betong. Att hållbart också är snyggt gör ju inte saken sämre. Våra sockelelement har en vertikalt borstad yta för ett rejält och estetiskt tilltalande utseende.

Placera din största investering snyggt och tryggt på en hållbar grund med sockelelement och cellplast från oss på Benders.

## VÄLISOLERAT OCH EKONOMISKT

Våra element finns i höjder från 300 till 900 millimeter, allt för att ge dig som kund möjlighet att välja tjocklek på isoleringen i din grund. Vi har valt en högre cellplastkvalitet som standard i våra bakstycken, det är något som vi är säkra på att du som kund värdesätter och uppskattar. Vi tillhandahåller ett brett standardsortiment på cellplastskivor av EPS, EPS-Grafit och XPS. Vi kan även tillverka andra sorter och storlekar samt figursågat. Trenden går mot mer isolering i grunden. Kontrollera också med din säljare vilken klimatzon du befinner dig i och vilka isoleringsbehov som finns i ert område.

## HUR DIMENSIONERAS BOTTENPLATTAN?

Benders sockelelement är konstruerade för att tåla höga laster. Vi har inte snålat på cellplastkvaliteten som huset ska stå på och vi råder bestämt att du inte snålar på kantbalken. Välj en kantbalk som är minst 300 mm bred, gärna 400 mm. För garage är 200 mm kantbalk en bra lösning.

## EFFEKTIV GOLVVÄRME

Många bygger med golvvärme idag. Du kan få hjälp av din representant med att välja ett skräddarsytt golvvärmesystem för just ditt hus. Det är viktigt att känna till var entré, fönster och badrum är placerade.

## OM FROSTSKYDD

Ju längre norrut du bygger, desto större skäl att frostskydda grunden med en krage av cellplast. Detta gäller vid grundläggning på tjälfarlig mark. Söder om Karlstad - Örebro - Västerås - Gävle räcker det oftast med att tjälskydda hörnen på huset när du bygger på tjälfarlig mark. Norr om samma linje behövs särskild frostdimensionering.

## TRYGGT ATT RADONSÄKRA

Dagens byggmaterial är radonfria, men det kan finnas radon i marken. Kommunen har besked. En stabil grund med liten risk för sprickbildning i betongen och en plastfolie i isoleringen minskar risken för radon i huset. Om du bygger på en plats med mycket markradon kan det vara klokt att lägga ner dräneringsslangar innan du gjuter grundplattan. Då kan du enkelt koppla till en fläkt om du får höga radonvärden i huset.



Benders Sockelelement är tillverkningskontrollerade av BBC samt CE-märkta.



# BENDER SOCKELELEMENT L

*Grund i rustikt utseende*

Med Bender Sockelelement L bygger du en grund i rustikt utseende. Den borstade ytan ger liv i grunden och ger ditt hus dess unika charm. Vill du sätta personlig prägel på din grund kan du måla den i den färg du önskar. Tjockleken på bottenkivan är 100 mm och kan fås i olika kvalitet.

## FÄRG



Grå

## FORM

Sockelelement L 300  
Kvalitet 100



1200 x 600 x 300 mm  
17 st/pall, ca 9,5 kg/st

Sockelelement L 400  
Kvalitet 100



1200 x 600 x 400 mm  
14 st/pall, ca 12 kg/st

Sockelelement L 500  
Kvalitet 100



1200 x 600 x 500 mm  
11 st/pall, ca 14,5 kg/st

Sockelelement L 600  
Kvalitet 100



1200 x 600 x 600 mm  
10 st/pall, ca 17 kg/st

Sockelelement L 300  
Kvalitet 300



1200 x 600 x 300 mm  
17 st/pall, ca 9,5 kg/st

Sockelelement L 400  
Kvalitet 300



1200 x 600 x 400 mm  
14 st/pall, ca 12 kg/st

Sockelelement L 500  
Kvalitet 300



1200 x 600 x 500 mm  
11 st/pall, ca 14,5 kg/st

Sockelelement L 600  
Kvalitet 300



1200 x 600 x 600 mm  
10 st/pall, ca 17 kg/st

Sockelelement L 700  
Kvalitet 300



1200 x 600 x 700 mm  
10 st/pall, ca 21 kg/st

Sockelelement L 800  
Kvalitet 300



1200 x 600 x 800 mm  
10 st/pall, ca 24 kg/st

Sockelelement L 900  
Kvalitet 300



1200 x 600 x 900 mm  
10 st/pall, ca 27 kg/st

Sockelelement L 300  
Kvalitet 200



1200 x 600 x 300 mm  
17 st/pall, ca 9,5 kg/st

Sockelelement L 400  
Kvalitet 200



1200 x 600 x 400 mm  
14 st/pall, ca 12 kg/st

Sockelelement L 500  
Kvalitet 200



1200 x 600 x 500 mm  
11 st/pall, ca 14,5 kg/st

Sockelelement L 600  
Kvalitet 200



1200 x 600 x 600 mm  
10 st/pall, ca 17 kg/st

Sockelelement L 700  
Kvalitet 200



1200 x 600 x 700 mm  
10 st/pall, ca 21 kg/st

Sockelelement L 800  
Kvalitet 200



1200 x 600 x 800 mm  
10 st/pall, ca 24 kg/st

Sockelelement L 900  
Kvalitet 200



1200 x 600 x 900 mm  
10 st/pall, ca 27 kg/st

Hörn 300  
Kvalitet 200



590 x 590 x 300 mm  
20 st/pall, ca 9,5 kg/st

Hörn 400  
Kvalitet 200



590 x 590 x 400 mm  
20 st/pall, ca 12 kg/st

Hörn 500  
Kvalitet 200



590 x 590 x 500 mm  
10 st/pall, ca 14,5 kg/st

Hörn 600  
Kvalitet 200



590 x 590 x 600 mm  
10 st/pall, ca 17 kg/st

Hörn 700  
Kvalitet 200



590 x 590 x 700 mm  
10 st/pall, ca 21 kg/st

Hörn 800  
Kvalitet 200



590 x 590 x 800 mm  
10 st/pall, ca 24 kg/st

Hörn 900  
Kvalitet 200



590 x 590 x 900 mm  
10 st/pall, ca 27 kg/st

BENDER SOCKELELEMENT L



BENDER SOCKELELEMENT L 500 KVALITET 200

BENDER SOCKELELEMENT L



BENDER SOCKELELEMENT L



## BENDER SOCKELELEMENT L



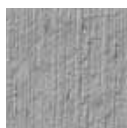
BENDER SOCKELELEMENT L OCH SOCKELELEMENT L HÖRN

# BENDER SOCKELELEMENT I OCH U

*Borstad yta ger liv i grunden*

Med Bender **Socketelement I** bygger du en grund i rustikt utseende. Den borstade ytan ger liv i grunden och ger ditt hus dess unika charm. Socketelement I används vid tilläggsisolering och även när man inte är i behov av isolering alls men ändå vill ha en snygg utsida.

## FÄRG



Grå

## FORM

Socketelement I  
400/70



1200 x 70 x 400 mm  
32 st/pall, ca 12 kg/st

Socketelement I  
400/100



1200 x 100 x 400 mm  
22 st/pall, ca 12 kg/st

Socketelement I  
600/70



1200 x 70 x 600 mm  
32 st/pall, ca 17 kg/st

Socketelement I  
600/100



1200 x 100 x 600 mm  
22 st/pall, ca 17 kg/st

Socketelement I  
700/100



1200 x 100 x 700 mm  
11 st/pall, ca 21 kg/st

Socketelement I  
800/100



1200 x 100 x 800 mm  
11 st/pall, ca 24 kg/st

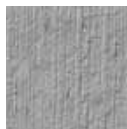
Socketelement I  
900/100



1200 x 100 x 900 mm  
11 st/pall, ca 27 kg/st

Med Bender **Socketelement U** bygger du en grund i rustikt utseende. Den borstade ytan ger liv i grunden och ger ditt hus dess unika charm. Socketelement U kan användas när man bygger lagerlokaler, garage och fabriker med andra krav på isolering.

## FÄRG



Grå

## FORM

Socketelement U  
Kvalitet 200



1200 x 400 x 400/300 mm  
12 st/pall, ca 12 kg/st

Socketelement U  
Kvalitet 200



1200 x 500 x 400/300 mm  
12 st/pall, ca 12 kg/st

Socketelement U Hörn  
Kvalitet 200



590 x 590 x 400/300 mm  
16 st/pall, ca 12 kg/st

Socketelement U Hörn  
Kvalitet 200



590 x 590 x 400/300 mm  
16 st/pall, ca 12 kg/st

# BENDER LÄGENHETSAVSKILJARE

*Den lätta problemlösaren*

Lägenhetsavskiljaren används för att reducera stegljud (flankljud) mellan olika lägenheter. Dessutom får man en naturlig dilatationfog och underlättar arbetet med att separera två plattor med egna kantbalkar. Tjockleken på cellplasten är 100 mm.

## FÄRG



Vit

## FORM

Lägenhetsavskiljare  
Kvalitet 200



1200 x 600 x 400 mm  
vikt 3,25 kg/st

Lägenhetsavskiljare  
Kvalitet 200



1200 x 600 x 500 mm  
vikt 3,6 kg/st

Lägenhetsavskiljare  
Kvalitet 200



1200 x 600 x 600 mm  
vikt 3,95 kg/st



# BENDER CELLPLAST EPS

*Tätt och säkert*

Benders levererar cellplast tillsammans med sockelelement för att du enkelt ska kunna bygga din grund. Vi kan leverera alla förekommande dimensioner – här nedan ser du de vanligaste. Vi levererar även XPS, kontakta din representant för mer information.

## FÄRG



Vit

## FORM

Cellplast EPS 80		1200 x 600 x 50 mm 10 st/förp, 0,61 kg/st	Cellplast EPS 100		1200 x 600 x 50 mm 10 st/förp, 0,72 kg/st
Cellplast EPS 80		2400 x 1200 x 50 mm 10 st/förp, 2,45 kg/st	Cellplast EPS 100		2400 x 1200 x 50 mm 10 st/förp, 2,88 kg/st
Cellplast EPS 80		3000 x 1200 x 50 mm 10 st/förp, 3,06 kg/st	Cellplast EPS 100		3000 x 1200 x 50 mm 10 st/förp, 3,60 kg/st
Cellplast EPS 80		1200 x 600 x 100 mm 5 st/förp, 1,22 kg/st	Cellplast EPS 100		1200 x 600 x 100 mm 5 st/förp, 1,44 kg/st
Cellplast EPS 80		2400 x 1200 x 100 mm 5 st/förp, 4,90 kg/st	Cellplast EPS 100		2400 x 1200 x 100 mm 5 st/förp, 5,76 kg/st
Cellplast EPS 80		3000 x 1200 x 100 mm 5 st/förp, 6,12 kg/st	Cellplast EPS 100		3000 x 1200 x 100 mm 5 st/förp, 7,20 kg/st
Cellplast EPS 200		1200 x 600 x 50 mm 10 st/förp, 1,08 kg/st			
Cellplast EPS 200		2400 x 1200 x 50 mm 10 st/förp, 4,32 kg/st			
Cellplast EPS 200		3000 x 1200 x 50 mm 10 st/förp, 5,40 kg/st			
Cellplast EPS 200		1200 x 600 x 100 mm 5 st/förp, 2,16 kg/st			
Cellplast EPS 200		2400 x 1200 x 100 mm 5 st/förp, 8,64 kg/st			
Cellplast EPS 200		3000 x 1200 x 100 mm 5 st/förp, 10,80 kg/st			

# BENDER CELLPLAST EPS-GRAFIT

*För din värmes skull*

EPS-Grafit är en cellplast med grafit tillsatt, vilket ger ca 20% bättre isolering. Önskar ni bättre isolering och utrymmet är begränsat är detta produkten för er.

## FÄRG



Grafit

## FORM

Cellplast EPS-G 80		1200 x 600 x 50 mm 10 st/förp, 0,61 kg/st	Cellplast EPS-G 100		1200 x 600 x 50 mm 10 st/förp, 0,72 kg/st
Cellplast EPS-G 80		2400 x 1200 x 50 mm 10 st/förp, 2,45 kg/st	Cellplast EPS-G 100		2400 x 1200 x 50 mm 10 st/förp, 2,88 kg/st
Cellplast EPS-G 80		3000 x 1200 x 50 mm 10 st/förp, 3,06 kg/st	Cellplast EPS-G 100		3000 x 1200 x 50 mm 10 st/förp, 3,60 kg/st
Cellplast EPS-G 80		1200 x 600 x 100 mm 5 st/förp, 1,22 kg/st	Cellplast EPS-G 100		1200 x 600 x 100 mm 5 st/förp, 1,44 kg/st
Cellplast EPS-G 80		2400 x 1200 x 100 mm 5 st/förp, 4,90 kg/st	Cellplast EPS-G 100		2400 x 1200 x 100 mm 5 st/förp, 5,76 kg/st
Cellplast EPS-G 80		3000 x 1200 x 100 mm 5 st/förp, 6,12 kg/st	Cellplast EPS-G 100		3000 x 1200 x 100 mm 5 st/förp, 7,20 kg/st
Cellplast EPS-G 200		1200 x 600 x 50 mm 10 st/förp, 1,08 kg/st			
Cellplast EPS-G 200		2400 x 1200 x 50 mm 10 st/förp, 4,32 kg/st			
Cellplast EPS-G 200		3000 x 1200 x 50 mm 10 st/förp, 5,40 kg/st			
Cellplast EPS-G 200		1200 x 600 x 100 mm 5 st/förp, 2,16 kg/st			
Cellplast EPS-G 200		2400 x 1200 x 100 mm 5 st/förp, 8,64 kg/st			
Cellplast EPS-G 200		3000 x 1200 x 100 mm 5 st/förp, 10,80 kg/st			



# BENDER ARMERINGSJÄRN OCH NÄT

*Armera för en stabil grund*

**Armeringsjärn** används för att förstärka betong i voter och plattor. Nedan ser du en detaljritning på en vanlig kantbalk till en villa. Vi kan även leverera armering enligt dina önskemål, kontakta din representant.

## FORM

Armeringsjärn  
Ø 12 mm

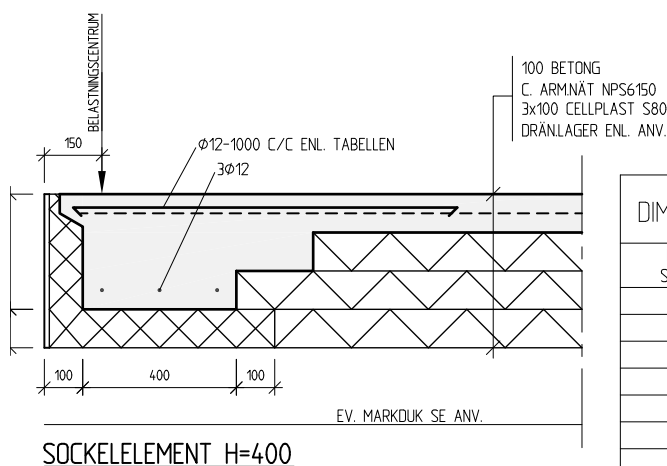


Längd 3000 mm  
0,89 kg/m

Armeringsjärn  
Ø 12 mm



Längd 6000 mm  
0,89 kg/m



## DIMENSIONERANDE LAST I BRUKSGRÄNSTILLSTÅND

EPS-KVALITET SOCKELELEMENT	LÅNGTIDSLAST	C/C AVSTÅND Ø12
100	14 KN/M	600 MM
100	8 KN/M	INGA Ø12
200	25 KN/M	450 MM
200	12 KN/M	INGA Ø12
300	35 KN/M	300 MM
300	16 KN/M	INGA Ø12

DIM. GRUNDTRYCK 100 KPA

**Armeringsnät** används i betongplattan för att fördela laster och minska risker för sprickor. Förskjut gärna skarvarna för att underlätta hopfogningen.

## FORM

Armeringsnät



5,00 x 2,35 m  
35,1 kg/st, typ 6150

Halvnät



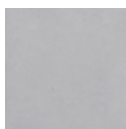
2,50 x 2,35 m  
17,6 kg/st, typ 6150

# BENDER SYLLBALK

*Ger torra syllar*

Syllbalkar används ihop med Sockelelement L för att erhålla en förhöjd sockel ovanför det gjutna golvet. Syllbalk med höjden 300 mm passar till våra 400 mm höga L-element, dessa ger en sockel på upp till 100 mm. Med Syllbalk 400 mm för 500 mm L-element, kan ni skapa en sockel upp till 200 mm. Genom att starta monteringen i ett av hörnen förskjuts skarvarna mellan syllbalkar och element. Syllbalken monteras enkelt mot sockelelementen med hjälp av två monteringsbleck och hålls på så sätt på plats under gjutningen.

## FÄRG



Grå

## FORM

Syllbalk  
Höjd 300 mm

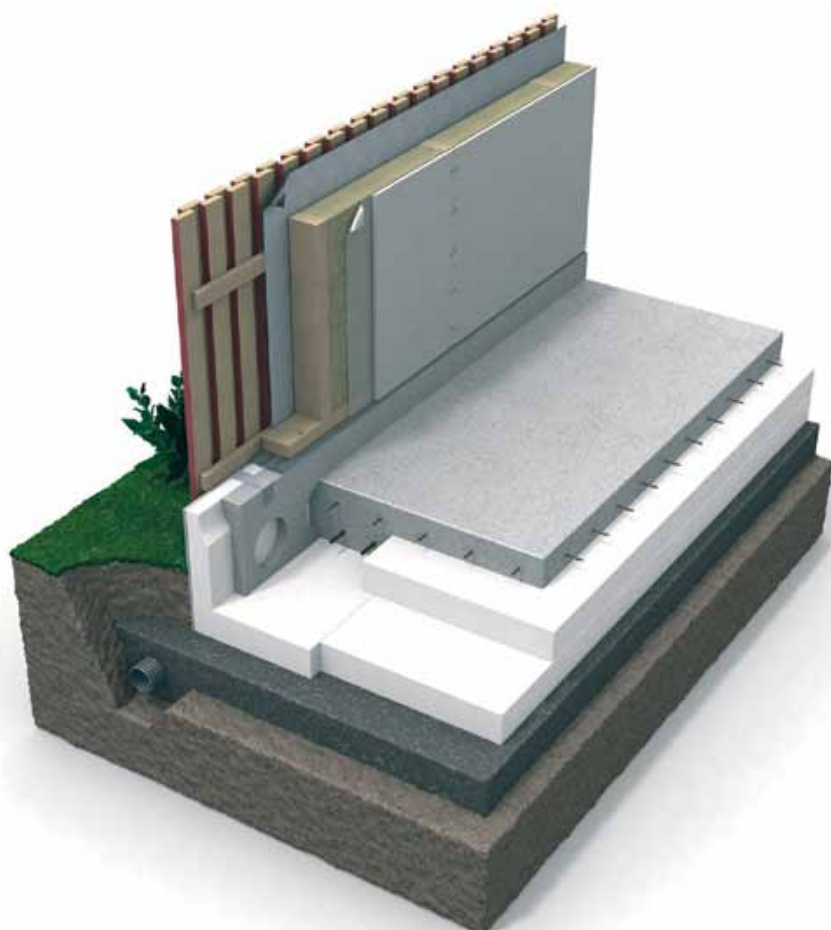


1200 x 300 mm  
vikt ca 32 kg/st

Syllbalk  
Höjd 400 mm



1200 x 400 mm  
vikt ca 44 kg/st





# BENDER TILLBEHÖR

## *Tillbehöret som gör jobbet komplett*

Vi är speciellt måna om att du skall finna originaltillbehör som är speciellt framtagna för att passa till våra produkter. Genom att använda våra tillbehör säkerställer du passform och överensstämmelse med mått och kvalitet. Mer information finner du på vår hemsida.

Garagejärn  
Används till kantskoning för betongplattan vid din garageinfart



3000 x 50 x 50 mm  
vikt ca 10 kg/st

Tandad skarvplåt  
Används till sockel upp till 500 mm höjd.



25 st/förpackning  
vikt ca 1,5 kg/förp

Maxi skarvplåt  
Används till sockel över 500 mm höjd.



25 st/förpackning  
vikt ca 1,7 kg/förp

Hulling  
L = 180 mm



250 st/förpackning  
vikt ca 2,2 kg/förp

Isoleringskruv  
L = 190 mm



500 st/förpackning  
vikt ca 5 kg/förp

Monteringsbleck  
Syllbalk



25 st/förpackning  
vikt ca 1,8 kg/förp

Spikplåt



100 st/förpackning  
vikt ca 5,0 kg/förp

Distanser



Höjd 40/50 mm  
250 st/förpackning, vikt ca 5,0 kg/förp

Nätdistanser



Höjd 30 mm  
50 st/förpackning, vikt ca 3,35 kg/förp

Höjd 40 mm  
50 st/förpackning, vikt ca 3,95 kg/förp

Höjd 35 mm  
50 st/förpackning, vikt ca 3,75 kg/förp

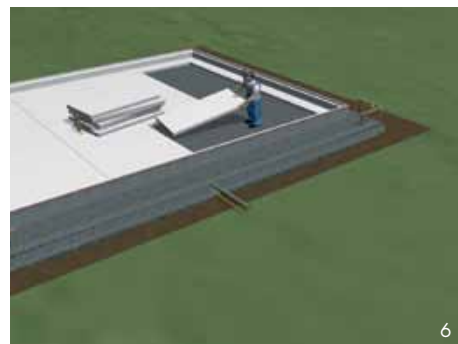
Höjd 50 mm  
50 st/förpackning, vikt ca 4,40 kg/förp

# DIN GRUND, STEG FÖR STEG



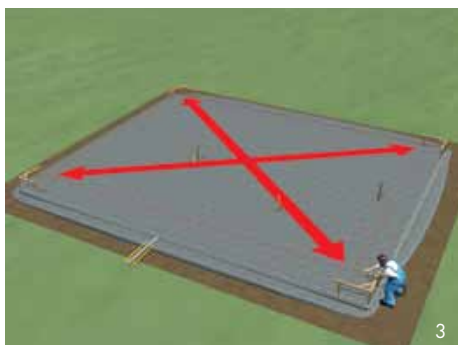
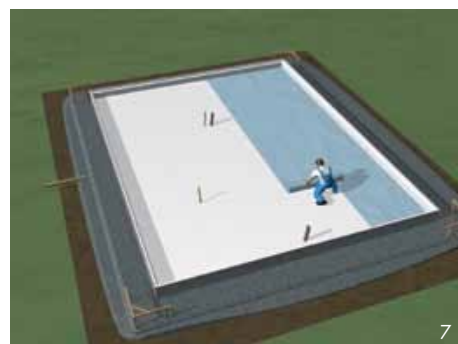
## 1. Här ska huset stå!

Du har hittat din tomt. Här ska ditt hus stå. Vad måste du veta? Markförhållanden, ditt hus måste stå på fast grund, annars måste du kanske påla. En geologisk undersökning ger svar på detta. En del kommuner kan kräva en sådan undersökning.



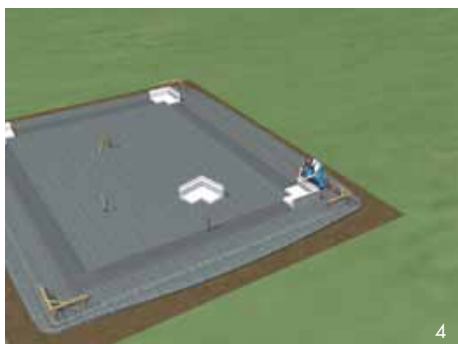
## 2. Sätt ut och schakta

Ditt husbygge startar när du sätter ut ditt hus. Nästa steg är att schakta bort jord till anvisat grundläggningsdjup. Gör ett djupare schakt för en dräneringsledning runt det blivande huset. Läg ut rör för vatten, avlopp och el samt dränering. Sedan ska en fiberduk på och ett dränerande lager grus eller makadam.



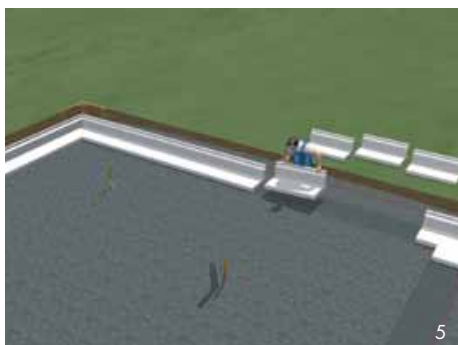
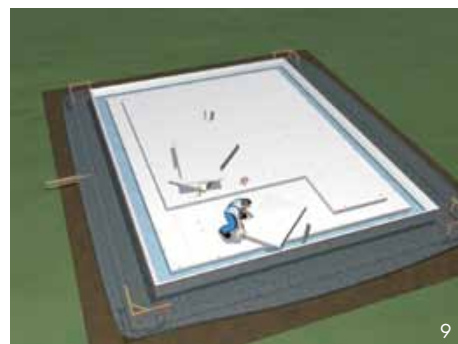
## 3. Spänn upp profiltrådar

Mät upp alla vinklar och diagonaler, var noggrann med kryssmätningen så undviker du många problem. Eventuellt måste kommunen utföra eller kontrollera utställningen.



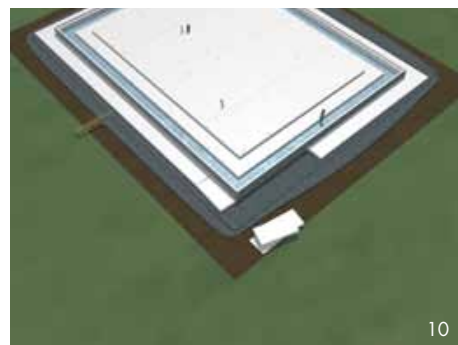
## 4. Börja monteringen med hörnen

Lägg ut ett tunt lager fingerus som sockelelementen ska vila på och jämna till. Sätt sedan upp hörnelementen efter profiltrådarna. Nu börjar du ana formen av ditt hus!



## 5. Läg ut sockelelementen

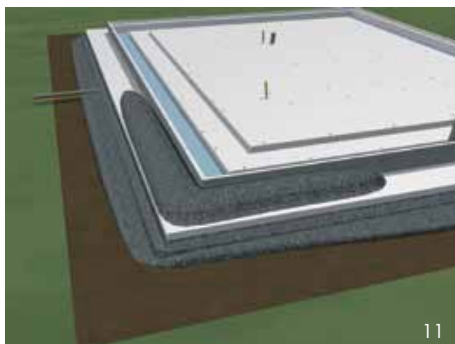
Placera ut de raka sockelelementen tills du har en komplett grund. Justerkapa vid behov med vinkelslip i betongen, cellplasten sägar du med fogsvars. I varje skarv monteras två tandade skarvplåtar, en upptill och den andra mitt på bottenskivan.



OBS! Denna information är endast vägledande och ytterligare tekniska hänsyn kan behövas tas till geologiska variationer i tomt- och markförhållanden.

## 6. Läggt ut första lagret cellplast

Dags att isolera under den blivande bottenplattan. Läggt ut det första lagret cellplast. Se till att plattorna ligger plant och att det inte är några glipor. Det underlättar det fortsatta arbetet.



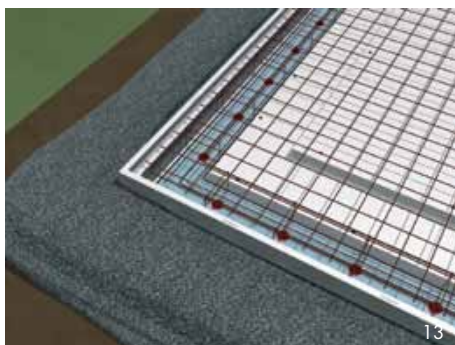
## 7. Rulla ut plastfolie

Nu kan du minska risken mot eventuell sommarfukt och radongas. Använd en plastfolie som rullas ut med 300 mm överlapp. Var noga med att täcka hela ytan, ända ut till sockeln. Skall huset ligga på en plats med höga halter av radon ska särskilda anvisningar vidtas. Kontakta din kommun och byggkonsult.



## 8. Cellplastlager 2

Läggt ut nästa lager cellplast med förskjutna skarvar. Förankra med plastspikar, både i underliggande skivor och i sockelelement. Det ska sitta två spikar i varje sockelelement.



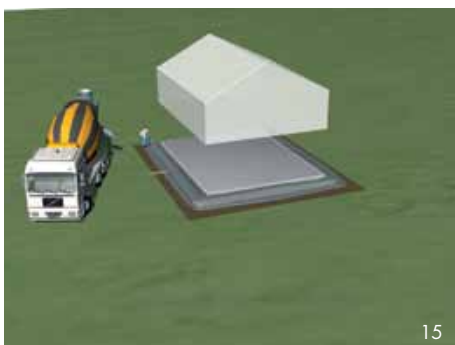
## 9. Cellplastlager 3

Tredje lagret läggs ut, om du ska ha 300 mm cellplast. Det är vad vi rekommenderar. Förankra varje skiva med minst två plastspikar i underliggande skiva. Då är du försäkrad mot att cellplasten flyter upp när du gjuter.



## 10. Frostisolering

För att minska risken för tjälskjutning kan man lägga en krage av cellplast runt huset. Isoleringen monteras så den sluter an väl mot sockelelementens undersida. En bra frostisolering blir viktigare ju längre norrut man bygger.



## 11. Motfyllning

Nu kommer ett viktigt moment, motfyllningen. Kontrollera diagonalmåtten och motfyll på utsidan så att elementen står stabilt vid gjutningen. Om du vill begränsa motfyllningen av estetiska skäl, eller om du vill använda höga kantelement (500 mm eller mer), måste du komplettera med glesform.

## 12. Armering av kantbalk

Armering av kantbalken är en konst och om du är osäker, ta hjälp av en fackman för dimensionering och montage. Arbeta gärna med armeringen på en ställning eftersom det tar tid att bocka och naja samman denna. Använd armeringsbyglar med ett cc-mått på minst 600 mm. Skarvar i armeringen utförs med 600 mm överlapp. När armeringskorgen är klar lägger du ned den på distanser i kantbalken. Ska du ha golvvärme samordnas det arbetet med armeringen.

## 13. Armering av bottenplattan

När kantbalksarmeringen är på plats lägger du armeringsnätet ovanpå armeringskorgen. Placera eventuella golvvärmerör enligt tillverkarens anvisningar. Nätet placeras på distanser så att det i höjddled hamnar mitt i betongplattan. Vid kantbalken lyfts nätet upp på armeringskorgen och lutar då lite inåt, vilket är bra för hållfastheten. Nätet ska gå ända in i urfästningen högst upp på sockelelementet. Fixera armeringen och beställ betongen.

## 14. Gjutning av kantbalk

Dags att gjuta. Se till att plattan blir slät så slipper du flytspackla. Är du osäker, ta hjälp av ett proffs. Börja med att fylla kantbalken till halva balkhöjden. Låt betongen sätta sig innan du gjuter resten av plattan. Du måste vara försiktig vid kantbalken när du använder vibratorstav. Låt inte pumpslang eller ränna vila mot sockelelementen.

## 15. Gjutning av hela plattan

När betongen satt sig gjuter du färdigt plattan. Har det kommit betongspill på sockelelementen kan du enkelt spola bort det. Nu har du en färdig grund. Låt betongen torka ut, RF-nivån bör vara under 85%. Att bygga när fukthalten fortfarande är hög skapar ovillkorligen problem. Hur fort plattan torkar beror till stor del på val av betongkvalitet, men även på väder och vind.

**HUVUDKONTOR**

Benders Sverige AB  
Box 20

535 21 Kvänum

Besöksadress: Edsvära

**Tel:** 0512-78 70 00

**Fax:** 0512-78 70 19

**E-post:** [info@benders.se](mailto:info@benders.se)

**Hemsida:** [www.benders.se](http://www.benders.se)

