

Projektering och montering av blockstensmurar

Projektering

När man valt att använda blockstensmuren i ett projekt finns det vissa saker man bör få med i markbyggnadsbeskrivningen (se nedan). Dessa bör även finnas på höjd- och ytskiktplanritningarna samt detaljritningen.

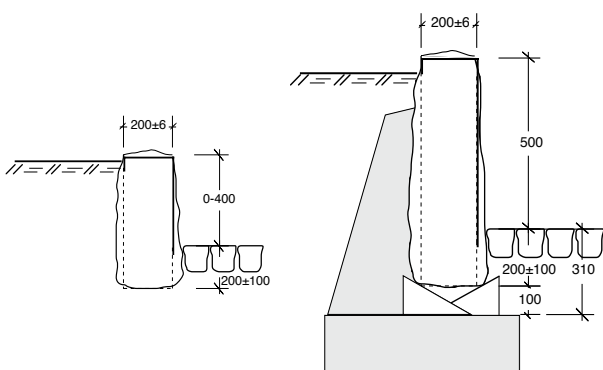
Exempel

FBB.1 Kallmur av natursten

Blockstensmur skall utföras av råkilade granitblock (önskad sort). Knölar på synliga ytor max 100 mm.

Fogsidor skall vara lodräta. Max fogbredd (önskad fogbredd). Bredd översida (önskad bredd). Murhöjder enligt höjd- och ytskiktplan. Grundläggning samt ev. bakgjutning enligt detaljritning. Murar förekommer som enkelsidiga, med delvis eller helt synlig baksida. Lutande översidor förekommer.

På höjd- och ytskiktplanritningen är det stor fördel om man kan skriva ut de markhöjder som finns tillgängliga. Leverantören kan på ett enkelt sätt få fram hur höga blocken skall vara på en viss sträcka av muren. Detta bidrar ofta till att hålla murens kostnader nere. Man varierar höjderna på blocken efter marknivån istället för att använda en och samma höjd, den högsta, på hela sträckan.



Montering

Vid montering av blockstensmuren är det av största vikt att följa konstruktörens anvisningar för grundläggningen då murstenens vikt i förhållande till anläggningsytan är stor.

Detta kan gälla schaktdjup, materialval i terrassen samt ev. dränering. Vid högre murar rekommenderas att montera muren på en betongplatta. Genom en väl utförd grundläggning kan man undvika framtida tjälskjutning. När man placerar ut blocken skall man vara noga med att följa upprättade murspecifikationer samt märkritningar som finns med vid leveransen. Blocken är märkta med samma siffra som står angivet på märkritningen. I murspecifikationen kan man utläsa sträckans längd, tillverkad höjd samt om den ev. skall monteras i radie eller med en lutande översida. Alla hörn finns uppritade på en hörnritning. Ett enkelt sätt att finjustera blockens höjdnivåer är att använda träkilar som placeras i botten på muren.

Observera. Var noga med att montera blocken med den fogbredd som står angiven i murspecifikationen.