

# VUUGILIIVAD

Lithomex Quicksand 29849..



## *Lithomex Quicksand*

Lithomex Quicksand on valmissegatud ühekomponentne sillutuskivi vuugimört, mis kõveneb õhuga kokku puutudes tahkeks vuugiks. Kasutusvalmis otse pakendist, tagades kiire ja lihtsa vuukimise.

# TOOTELEHT



## Vuugimass Lithomex Quicksand 15 kg VUUGIMATERJAL

Lithomex Quicksand on valmissegatud ühekomponentne kõva vuugisegu, mis on mõeldud kasutamiseks 3–20 mm kergliiklusteede vuukide täitmiseks. Lithomex Quicksand kindlustab pinnad, aitab tõrjuda umbrohtu ja talub ka kloori sisaldusega basseinivett.



### Tooteinfo

Kaal kg/tk	15
Kogus alusel/tk	50
PANE TÄHELE!	3–20 mm vuukide jaoks.



Hall 2984907



Grafiit 2984901





# TOOTELEHT



## Lithomex Quicksand 29849..

- Quicksand on keskkonnahoidlik sillutuskivi vuugimört loodusliku kivi ja betoonkiviga sillutatud pindadele.
- Sobib hästi käidavatesse ja kergliiklusega kohtadesse.
- Kõveneb tugevaks vuugiks, mis aitab sillutist tugevdada ja stabiliseerida.
- Aitab minimeerida umbrohu ja muude looduslike taimede kasvu.
- Valmis segatud, kohe kasutusvalmis ja kergesti pealekantav.



Mõeldud vuukidele laiusega 3-5 mm, maksimaalselt 20 mm. Vuugi sügavus peab olema vähemalt 30 mm. Liikluskoormuse talumiseks vähendatakse kivi kõrgust 50%. Sideaineks ühekomponentne liim, mis on valmistatud orgaanilisest õlist. Liivatera suurus 0,1–0,3 mm ja 0,3–0,6 mm. Segu tihedus umbes 1,45 g/m<sup>3</sup>. Tahenenud vuuk on kergelt vett dreniiv. Töötlemissajaks on umbes 30 minutit temperatuuril 20 °C. Käidav 7 päeva pärast temperatuuril 20 °C (madalamate temperatuuride korral tahkumise aeg pikeneb). Toote säilivusaeg avamata pakendis on 2 aastat. Värvivalikust leiate halli ja grafiidi värvitooni.

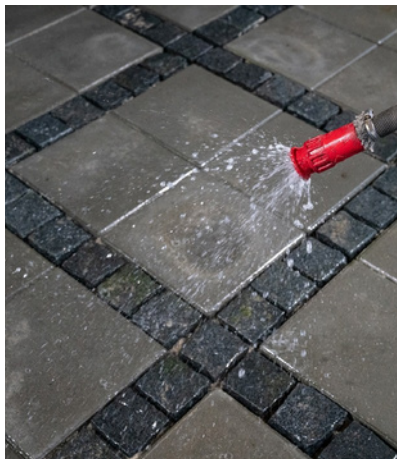
### Kulu 30 mm vuugisügavuse korral

Kivi suurus	Vuugi laius 3 mm	Vuugi laius 8 mm
100 x 100 mm	2,95 kg/m <sup>2</sup>	7,80 kg/m <sup>2</sup>
200 x 100 mm	2,20 kg/m <sup>2</sup>	5,80 kg/m <sup>2</sup>
210 x 140 mm	1,80 kg/m <sup>2</sup>	4,80 kg/m <sup>2</sup>
300 x 300 mm	1,00 kg/m <sup>2</sup>	2,60 kg/m <sup>2</sup>
400 x 400 mm	0,75 kg/m <sup>2</sup>	2,00 kg/m <sup>2</sup>

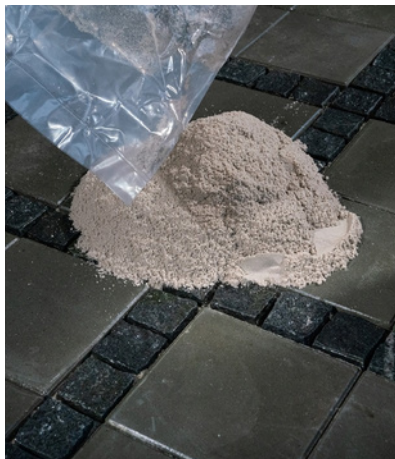
AVAMATA  
PAKENDIS  
SÄILIB  
2 AASTAT

# PAIGALDUSJUHEND

Lithomex Quicksand 29849..



1. Pinnakate peab enne vuukimist olema hästi niisutatud.



2. Valage Benders Lithomex Quicksand pinnakatele.



3. Benders Lithomex Quicksand kraabitakse vuukidesse kummist kaabitsaga.



4. Seejärel pritsitakse vuugimassile nõrgal survel vett.



5. Vuugid peavad olema täielikult täidetud ja vähemalt 30 mm sügavused.



6. Loputage ja täitke võimalikud tühimikud.



7. Liigne vuugimaterjal tuleb ära pühkida.



8. Pinnal võib kõndida 24 tunni pärast. Kõvastub täielikult umbes 48 tunni pärast (20 °C juures).



## Erinevad vuugimaterjalid ja kulutabelid

Sillutiskivide või plaatide paigaldamisel võib vuukide olulisus ununeda. Kivide vaheline vuuk ei ole tähtis mitte ainult esteetilisest mõttes, vaid sellel on ka mitu märkimisväärset tehnilist funktsiooni. Hea lõpptulemuse juures mängib peale kivi valiku ja aluskonstruksiooni juures rolli ka korralikult paigaldatud vuuk.

Vuugimaterjali ülesanne on kinnistada pinnakate ja takistada vuukides umbrohu levikut. Nõuetekohaselt täidetud vuuk on kena ning ka praktiline. Kui sillutiskivide või -plaatidega kaetud pinda koormatakse, toimub vuugi kaudu kividevaheline jõuülekanne. Seetõttu on tähtis, et vuuk oleks jõuülekanne õigeks toimumiseks vuugimaterjaliga korralikult täidetud. Kui vuuk ei ole piisavalt täidetud või on liiga kitsas, võivad kivid üksteise vastu põrkudes kahjustuda. Samas liiga lai vuuk võib kaasa tuua vale jõuülekanne. Seetõttu soovime sillutiskivide ja plaatide puhul alati lähtuda katendi mahust ning sinna tekkivast koormusest. Alati on hea mõte konsulteerida maastikuehitajaga, et välja selgitada vastavasse olukorda sobiv lahendus. Vuugiliiva kasutamisel võite pärast esimest vuukimist jätta üleliigse vuugiliiva pinnale. Vuugid vajavad aja jooksul ka uuesti täitmist. Täitmise vajadus oleneb katendile tekkivast koormusest.

Bendersil on mitu erinevat tüüpi vuugimaterjali. Meie traditsiooniline Benders vuugisegu on fraktsioonis 0–2 mm, mis voolab hõlpsasti ja tõhusalt vuukidesse. Valige oma sillutiskividega kattelale isikupära lisamiseks üks kolmest värvist – hall, grafiit või naturaalne. Pärast pinnakate paigaldamist ja vuukimist on soovitatav üleliigne vuuk mõneks ajaks pinnale jätta ning ilmastikuolud tagavad, et see valguks vähehaaval vuukidesse.

Umbrohtu tõrjuda aitav vuugiliiv Benders Dansand toimib samamoodi ja on saadaval samades värvitoonides.

Benders Lithomex Easy on tahenev, kuid samas elastne vuugimaterjal. Lithomex Easy sobib kuni 10 mm laiusele vuugile.

Kergliiklusteede jaoks on lihtsam ja ohutum vuugimaterjal Benders Lithomex Quicksand, mis on hall ühekomponentne vuugimaterjal 3–30 mm vuukide täitmiseks.

## Kulu kilogrammides eri suuruses vuukide ja kivide puhul

### Vuugi laius 3 mm, vuugi sügavus 40 mm

LxK mm	140	210	350	420	500
140	2,20	1,85	1,60	1,45	1,25
210	1,85	1,55	1,30	1,15	1,00
350	1,60	1,30	1,05	0,90	0,75
420	1,45	1,15	0,90	0,75	0,60
500	1,25	1,00	0,75	0,60	0,45

### Vuugi laius 3 mm, vuugi sügavus 60 mm

LxK mm	140	210	350	420	500
140	3,30	2,78	2,40	2,18	1,88
210	2,78	2,33	1,95	1,73	1,50
350	2,40	1,95	1,58	1,35	1,13
420	2,18	1,73	1,35	1,13	0,90
500	1,88	1,50	1,13	0,90	0,68

### Vuugi laius 3 mm, vuugi sügavus 80 mm

LxK mm	140	210	350	420	500
140	4,40	3,70	3,20	2,90	2,50
210	3,70	3,10	2,60	2,30	2,0
350	3,20	2,60	2,10	1,80	1,50
420	2,90	2,30	1,80	1,50	1,20
500	2,50	2,00	1,50	1,20	0,90

### Kulu 50 mm vuugisügavusega tänavakivide puhul

#### Suurus Kulu m<sup>2</sup> kohta

9/11	20 kg
13/15	9 kg

LISAINFOT  
KÜSI MEIE  
SPETSIALISTILT