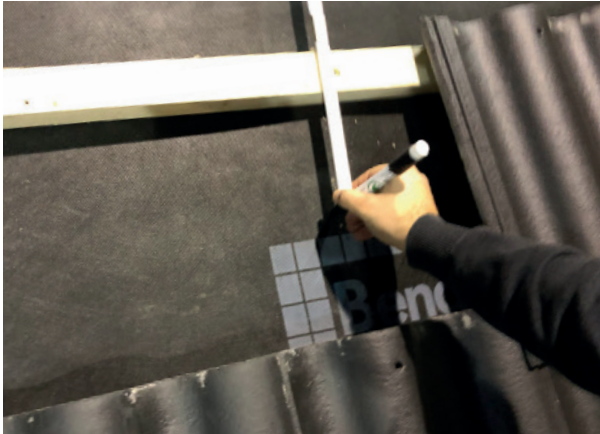


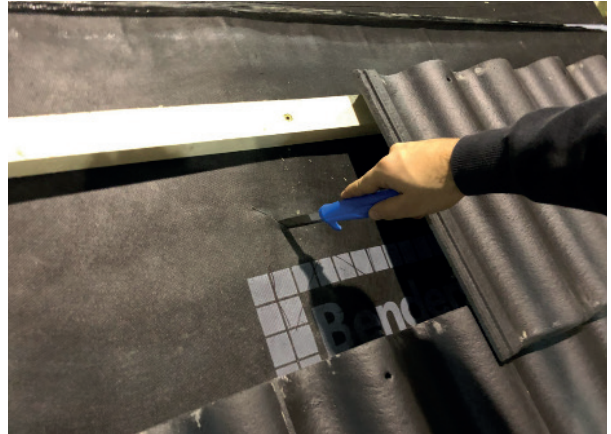
# MONTERINGSANVISNING

Ventilasjonsnette Carisma

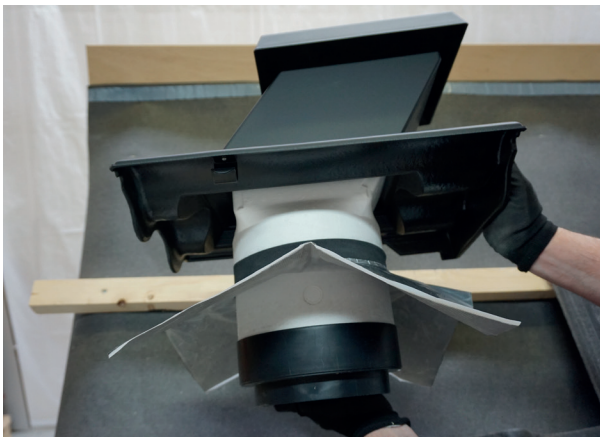
Art nr C885xx



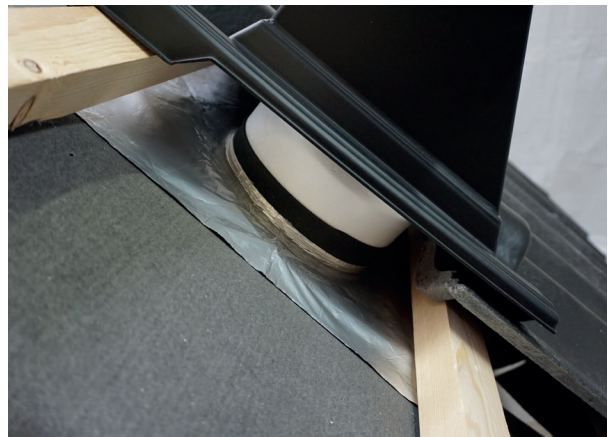
Lag et senterhull 210mm fra topp på overliggende lekt, og 140mm fra kanten på høyreliggende takstein.



Lag så ett hull til ventilasjonsnetten med en diagonal på 250mm, bruk senterhullet som midtpunkt.



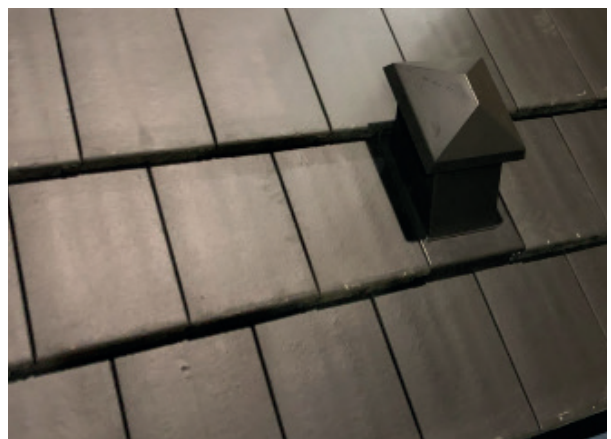
Trekk mansjetten så høyt som mulig opp på ventilasjonsnetten og pass på at flensen peker godt opp på isorøret.



Plasser ventilasjonsnetten ned i hullet du har laget, ta av beskyttelsesfolien og glatt ut mansjetten.



Pass på at takstein på høyre side festes i klipset på ventilasjonsnetten.



Fortsett så å legge resten av taksteinen.