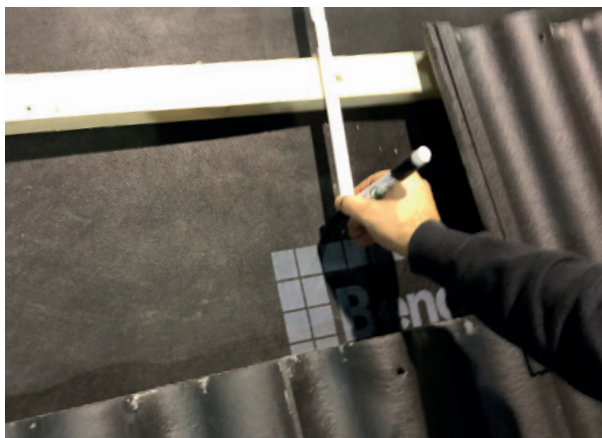


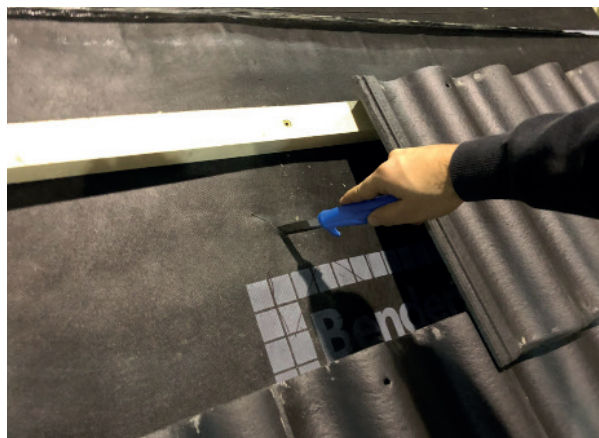
MONTERINGSANVISNING

Ventilasjonsnette Eksklusiv

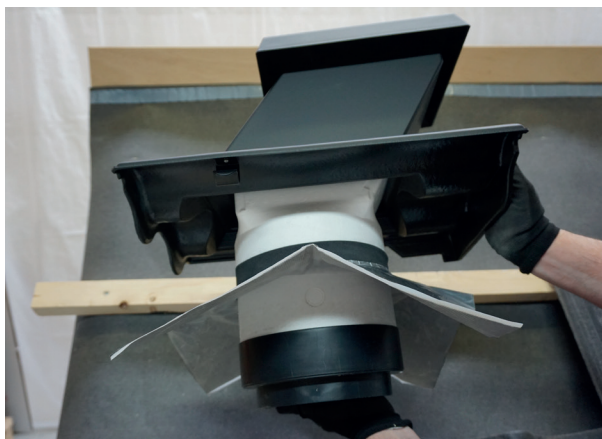
Art nr 0886xx



Lag et sentermerke 220mm fra topp på overliggende lekt, og 250mm fra kanten på høyreliggende takstein.



Lag så ett kvadratisk hull til ventilasjonsnetten med en diagonal på 250mm, ta utgangspunkt i sentermerket.



Trekk mansjetten så høyt som mulig opp på ventilasjonsnetten og pass på at flensen peker godt opp på isorøret.



Plasser ventilasjonsnetten ned i hullet du har laget, ta av beskyttelsesfolien og glatt ut mansjetten.



Pass på at takstein på høyre side festes i klipset på ventilasjonsnetten.



Fortsett så å legge resten av taksteinen.