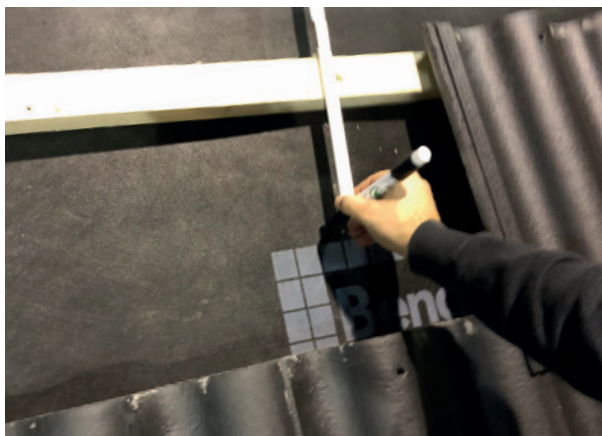


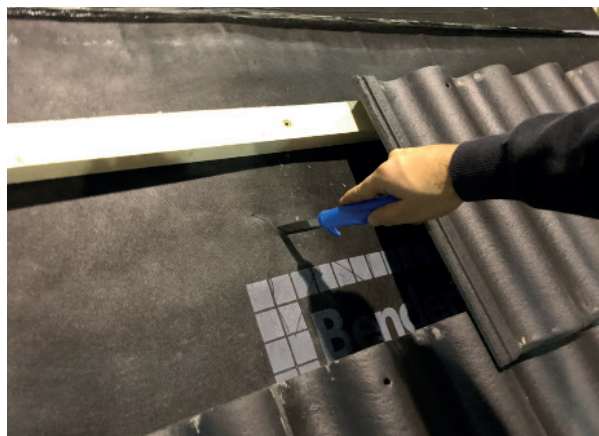
MONTERINGSANVISNING

Ventilasjonschette Palema

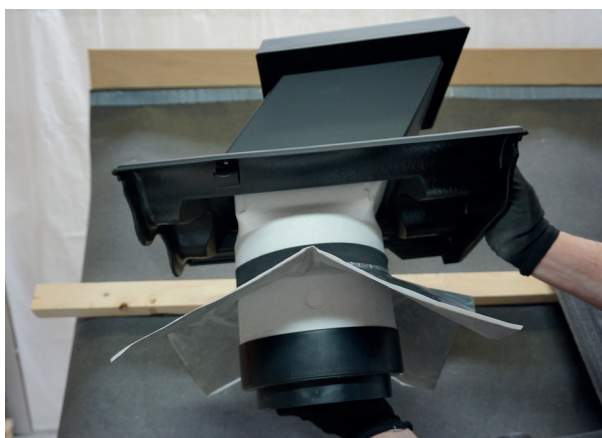
Art nr 0885xx



Lag et sentermerke 210mm fra topp på overliggende lekt, og 150mm fra kanten på høyreliggende takstein.



Lag så ett kvadratisk hull til ventilasjonschetten med en diagonal på 250mm, ta utgangspunkt i sentermerket.



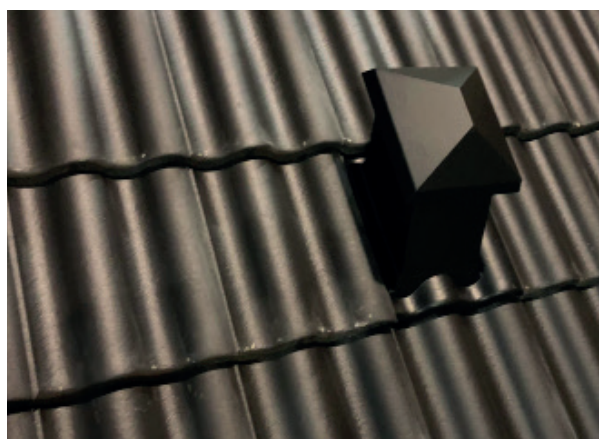
Trekk mansjetten så høyt som mulig opp på ventilasjonschetten og pass på at flensen peker godt opp på isørøret.



Plasser ventilasjonschetten ned i hullet du har laget, ta av beskyttelsesfolien og glatt ut mansjetten.



Pass på at takstein på høyre side festes i klipset på ventilasjonschetten.



Fortsett så å legge resten av taksteinen.