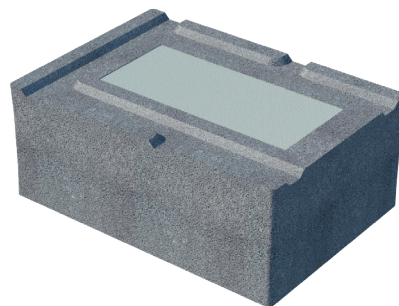


PRODUKTBLAD

LECA Isoblock 350 pelare

Art nr 4538207

Ett isolerat och ergonomiskt block för murning av bärande yttervägg i småhus upp till tre våningar. 250-blocken lämpas med fördel för garage, attefallshus och mindre villor. De kan även användas som utfackningsvägg i konstruktioner med flertalet våningsplan eller i olika former av hallbyggnationer. LECA isoblock består av två ytterdelar av LECA block, (Med armeringsspar, samt not och spont. OBS! Gäller ej 250-blocken) samt en mellanliggande isolering av PUR. De har därför en mycket hög isolerande förmåga och värmetröghet i samma block. LECA isoblock är exakta i sin storlek och kan därmed tunnfogsmuras, detta gör att de går mycket snabbt och enkelt att mura med. Vidare är blocken mycket tåliga för fukt, frost, samt motståndskraftiga mot brand. De finns i olika bredder och har en tryckhållfasthet på 5MPa (250-blocken 4MPa).



Produktinformation

| | |
|----------------------|---------------------------------------------------------------------------------|
| Materialåtgång | 10 block/m ² |
| Åtgång Flexoheft | 11 kg/m ² |
| Längd mm | 500 |
| Bredd mm | 350 |
| Höjd mm | 197 |
| Tryckhållfasthet | 5 MPa |
| Böjdraghållfasthet | 0,2 MPa (parallel to bed joint, fvk1) 0,3 MPa (perpendicular bed joint fvk2) |
| Brandklass | REI 120 (puts två sidor) REI-M 90 (puts två sidor) |
| U-värde | 0,129 W/m ² K |
| Värmeledningsförmåga | Lecablocket λ 0,17 W/mK PUR Isolering λ 0,024 W/mK |
| Vikt | 19,0 kg |
| Ljudreduktion | 40 dB (putst två sidor) |
| E-modul | 3800 MPa |
| Antal st/pall | 30 |